







## Wattstone

### Battlecard

*Warum Sie sich für Wattstones als  
PV-Unterkonstruktion entscheiden sollten*

- Wattstone 0° V2
- Wattstone 0° Solo
- Wattstone 6° V2
- Wattstone 10° V2
- Wattstone 10° XL
- Wattstone 15°

-  **2in1** Modulhalterung & Ballast in einem
-  **Bis zu 70% weniger Montagezeit**
-  **Minimal-Werkzeug Montage, ohne Dachdurchdringung**
-  **Extrem stabil - getestet im Windkanal**
-  **Cleanes, zeitloses Design mit glatter Oberfläche**
-  **0°, 6°, 10°, 15° Neigungswinkel-Optionen**



zu den  
Windkanalzertifikaten





Wattstone Vorteile  
im Video erklärt

### Andere PV-Halterungen

Vermooste Gehwegplatten & Steine

Unterkonstruktionen aus Aluminium reflektieren /  
blenden in der Sonne

Komplizierte Ballastierungspläne sowie  
zeitaufwändiges Zusammenschrauben

### Wattstones

Wattstones bestehen aus C55/67 Feinbeton und sind zusätzlich mit einem speziellen Coating versehen, sodass Moos keine Angriffsfläche hat.

Gegensatz zu auffälligen Aluminium-Unterkonstruktionen fügen sich Wattstones dezent ins Gesamtbild ein:  
Schwarzer Beton, schwarze Module und eine schwarze Dachhaut sorgen für ein ruhiges, harmonisches Erscheinungsbild – ganz ohne störende Reflexionen.

Wattstones vereinen PV-Halterung und Ballastierung in einem System und ermöglichen so einen bis zu 70 % schnelleren Aufbau.  
Schutzmatten auslegen → Wattstones positionieren → PV-Module befestigen → FERTIG!





## **WATTSTONE 0° V2**

### **Für Dächer bis 10° Neigung**

Geeignet für Flachdächer und geneigte Dächer bis 10°.

### **Vertikale & horizontale Modulmontage**

Geeignet für vertikale und horizontale Montage von zwei Modulen übereinander. Bei vertikaler Montage liegen die Module vollflächig auf – auch bei übergroßen Modulen (> 500 W).

### **Minimale Windangriffsfläche**

Niedrige Bauhöhe und seitlich geschlossene Form reduzieren die Windlast.

*Wattstone 0° V2  
Datenblatt*



*QR-Code scannen  
oder hier klicken*





## **WATTSTONE 0° Solo**

### **Für Dächer bis 10° Neigung**

Geeignet für Flachdächer und geneigte Dächer bis 10°.

### **Vielseitige Montagemöglichkeit**

passend für alle Modulgrößen und Ausrichtungen.

### **Geringes Gewicht**

Reduziertes Einzelgewicht von 23kg ermöglicht die Montage durch eine Person.

### **Integrierte Kabelführung**

Mittige Vertiefung für sauberes und geschütztes Kabelmanagement.

*Wattstone 0° Solo  
Datenblatt*



*QR-Code scannen  
oder hier klicken*





## **WATTSTONE 6° V2**

### **Vertikale & horizontale Modulmontage**

Geeignet für vertikale und horizontale Montage von zwei Modulen übereinander. Bei vertikaler Montage liegen die Module vollflächig auf – auch bei übergroßen Modulen (> 500 W).

### **Optionale Windleitbleche (empfohlen bei horizontaler Modulmontage)**

Zur Reduzierung der Windangriffsfläche bei horizontaler Modulorientierung.

### **Integrierte Kabelführung**

Werkseitige Vertiefungen für ordentliches Kabelmanagement.

### **Vier integrierte M8-Gewindehülsen**

Ermöglichen zwei horizontale Modulreihen übereinander.

*Wattstone 6° V2  
Datenblatt*



*QR-Code scannen  
oder hier klicken*





# WATTSTONE 10° V2

## Ost-West-Aufständerung

Wattstone 10° eignen sich ideal für Ost-West-Anlagen – vom Einfamilienhaus bis zu großflächigen Industriedächern. Ein optionales Verbindungsset sorgt für optimale Abstände und zusätzliche Ballastierung.

## Natürlicher Reinigungseffekt

Die 10° Neigung nutzt den natürlichen Reinigungseffekt durch Regen zuverlässig aus.

## Südausrichtung ohne Verschattung

Reihenabstände liegt dann ca. bei 60 cm nach hinten.

## Optionale Windleitbleche (empfohlen bei Südausrichtung)

Wattstone 10° V2  
Datenblatt



QR-Code scannen  
oder hier klicken





# WATTSTONE 10° XL

## Für Gründächer entwickelt

Durch die Höhe der Wattstones kann die extensive Dachbegrünung (6-17cm) weiterhin wachsen

## In jeder Bauphase einsetzbar

Direkt auf Folie, auf Substrat oder als Nachrüstlösung.

## V-Form- & Segelmontage

In Kombination mit Wattstone 10° ideal bei begrenztem Bauraum und für bessere Pflege des Gründachs.

## Vertikale Modulmontage

Auch bei übergroßen Modulen (> 500 W) möglich.

Wattstone 10° XL  
Datenblatt



QR-Code scannen  
oder hier klicken





## **WATTSTONE 15°**

### **Steiler Winkel für höheren Ertrag**

15° Neigung sorgt für höheren spezifischen Ertrag.

### **Südausrichtung ohne Verschattung**

Reihenabstände liegt dann ca. bei 88 cm nach hinten.

### **Maximaler Selbstreinigungseffekt**

Höchster Neigungswinkel aller Wattstones.

### **Optionale Windleitbleche (empfohlen bei Südausrichtung)**

*Wattstone 15°  
Datenblatt*



*QR-Code scannen  
oder hier klicken*







## Modulmittelklemmen mit Erdungsdorn & Modulendklemmen für Rahmenhöhe 30 mm mit Torx-Schrauben

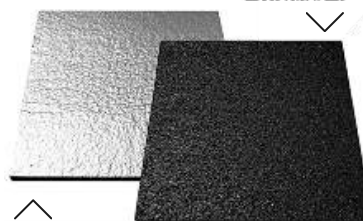
- Schwarz eloxiert für ein durchgängiges All-Black-Design
- Schwarze Torx-Schrauben
- Mittelklemme mit Erdungspin, der die Eloxalschicht des Moduls sicher durchdringt

Geeignet für alle Wattstone-Modelle



zum Datenblatt  
QR-Code scannen  
oder hier klicken

zum Datenblatt  
QR-Code scannen  
oder hier klicken



zum Datenblatt  
QR-Code scannen  
oder hier klicken

## Bautenschutzmatte 12 mm & Alukaschierte Bautenschutzmatte 12 mm

- Maße: 200 x 200 x 12 mm
- Kein Einklemmen der Finger bei der Montage
- Dickere und steifere Matte reduziert kleinere Schwingungen
- Alukaschierung verhindert die Reaktion von Weichmachern zwischen Schutzlage und Dachhaut

Geeignet für alle Wattstone-Modelle



## Wattstone Windleitblech aus Magnelis® Stahl korrosionsbeständig

- Gefertigt aus 3 mm Magnelis-Stahl
- Zwei Ausführungen:
  - Gewicht 3kg, geeignet für WS 6° horizontal, WS 10° (V1 & V2) & WS 15°
  - Gewicht 5 kg, geeignet für WS 15° & WS 10°XL

zum Datenblatt  
QR-Code scannen  
oder hier klicken

3 kg

5 kg



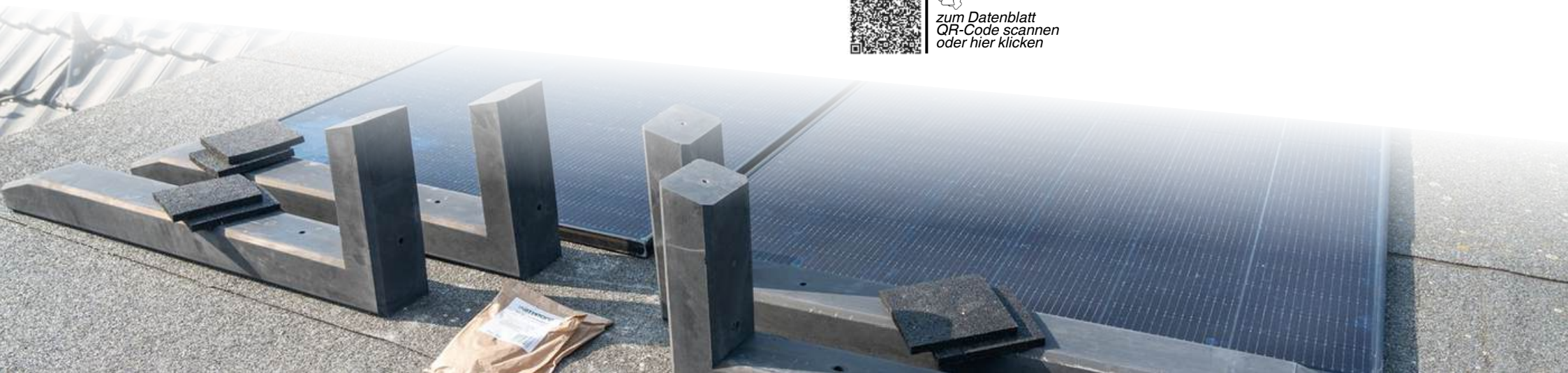
## Wattstone Easy-Lift-Set

- Edelstahlösen zur Verschraubung in die Gewinde der Wattstones
- TÜV-geprüfte Schlaufen erleichtern das Ausrichten und Tragen zu zweit
- TÜV-geprüfte Endlosschleife als Tragegurt
- Max. Zulassung: 1.000 kg

Geeignet für alle Wattstone-Modelle



zum Datenblatt  
QR-Code scannen  
oder hier klicken







## Ost-West-Verbindungsset V2

- Geeignet für Wattstone 15°, 10° V2 & 10° XL
- Komponenten aus verzinktem Stahl und Polyethylen für hohe Witterungsbeständigkeit



zum Datenblatt  
QR-Code scannen  
oder hier klicken



## Wattstone Extension Plate

- Maße: 210 × 50 × 3 mm
- Gefertigt aus Magnelis® Stahl korrosionsbeständig
- Adapterplatte zur flexiblen Montage von PV-Modulen an der langen Modulseite
- Besonders geeignet für lange PV-Module (> 1.800 mm)



## Wattstone Zubehör-Set

- Zwei Einsatzmöglichkeiten:
  - Montage eines Windleitblechs bei Südausrichtung
  - Befestigung eines Mikrowechselrichters, Optimierer oder Kabeltunnel direkt am Wattstone
- Inklusive Kabelclips für eine saubere und sichere Kabelführung



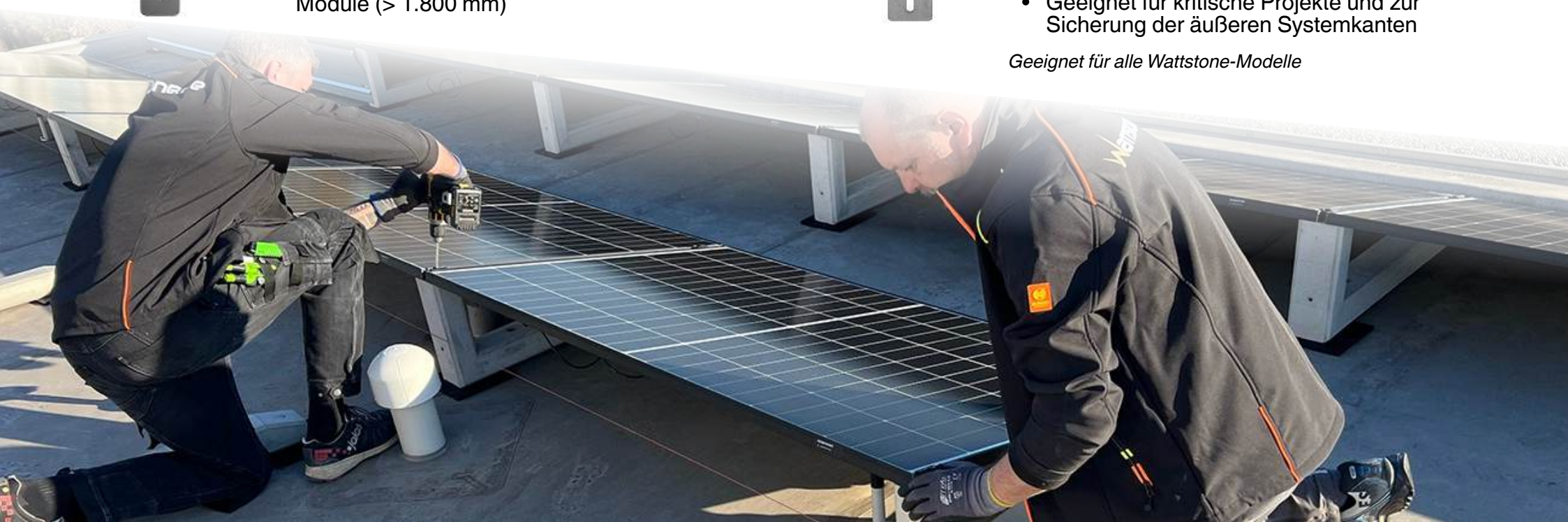
zum Datenblatt  
QR-Code scannen  
oder hier klicken



## Wattstone Connection Plate

- Maße: 160 × 30 × 3 mm
- Gefertigt aus Magnelis® Stahl korrosionsbeständig
- Zur zusätzlichen Ballastierung, wenn das Eigengewicht für die Windlast nicht ausreicht
- Geeignet für kritische Projekte und zur Sicherung der äußeren Systemkanten

Geeignet für alle Wattstone-Modelle







+49 (0)2855-9389206



Grenzstraße 182 - 46562 Voerde



partner@wattstone.de



[www.wattstone.de](http://www.wattstone.de)



IG: [@wattstone.de](https://www.instagram.com/wattstone.de)



YT: [@wattstone\\_de](https://www.youtube.com/wattstone_de)



### Solateur-Feedback

Was kann es Besseres geben, als ein ehrliches Feedback der Menschen, die jede Woche mit Wattstones arbeiten - und zuvor auch andere Systeme nutzten...



zum Video QR-Code scannen oder Thumbnail klicken

